

Alhora

Sant Joan d'Alacant



aedashomes.com

Las imágenes mostradas son una aproximación lo más fiel posible del resultado final del inmueble proyectado, pudiendo darse modificaciones derivadas de exigencias técnicas o jurídicas, siempre que estén justificadas y no supongan una alteración sustancial del objeto y/o calidad de los materiales. El mobiliario mostrado no está incluido, siendo el equipamiento del inmueble el indicado en la memoria de calidades. Toda la información y entrega de documentación se hará según lo establecido en el Real Decreto 515/1989, de 21 de abril, y demás normas que pudieran complementarlo ya sean de carácter estatal o autonómico.

Alhora
Sant Joan d'Alacant





Bienvenidos

Nuestro sello es sinónimo de calidad y confianza y, por eso, queremos contar contigo para hacer de tu vivienda un espacio singular adaptado a tus necesidades. Somos una promotora inmobiliaria de nueva generación que pone a tu disposición el talento y la experiencia de un gran equipo de profesionales.

¿Qué necesitas?

AL
Sant J

l'hora

Joan d'Alcànt







Alhora

Sant Joan d'Alacant

¿Por qué **Alhora** en Sant Joan d'Alacant?

Si miras atentamente esta imagen verás una hermosa ciudad repleta de parques, grandes avenidas y campos de golf. También contemplarás un magnífico horizonte montañoso, una interminable playa y el mar Mediterráneo acompañado por un cielo intensamente azul que permanece despejado la mayor parte del año.

Piensa detenidamente en todo esto y mira otra vez: te damos la bienvenida a tu nueva casa en Alhora.

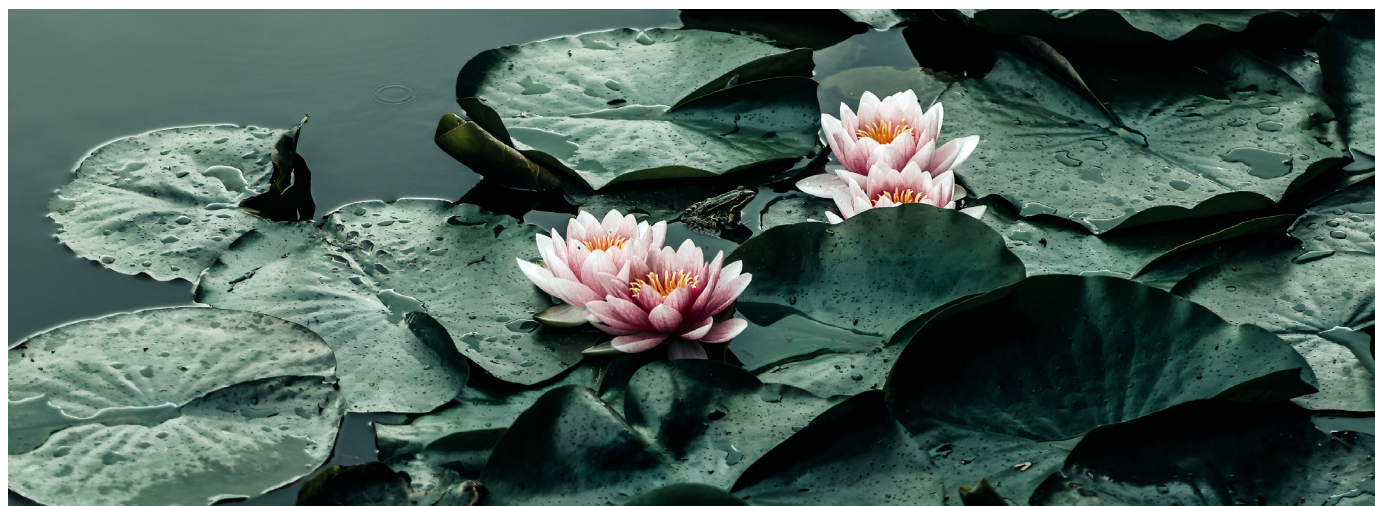


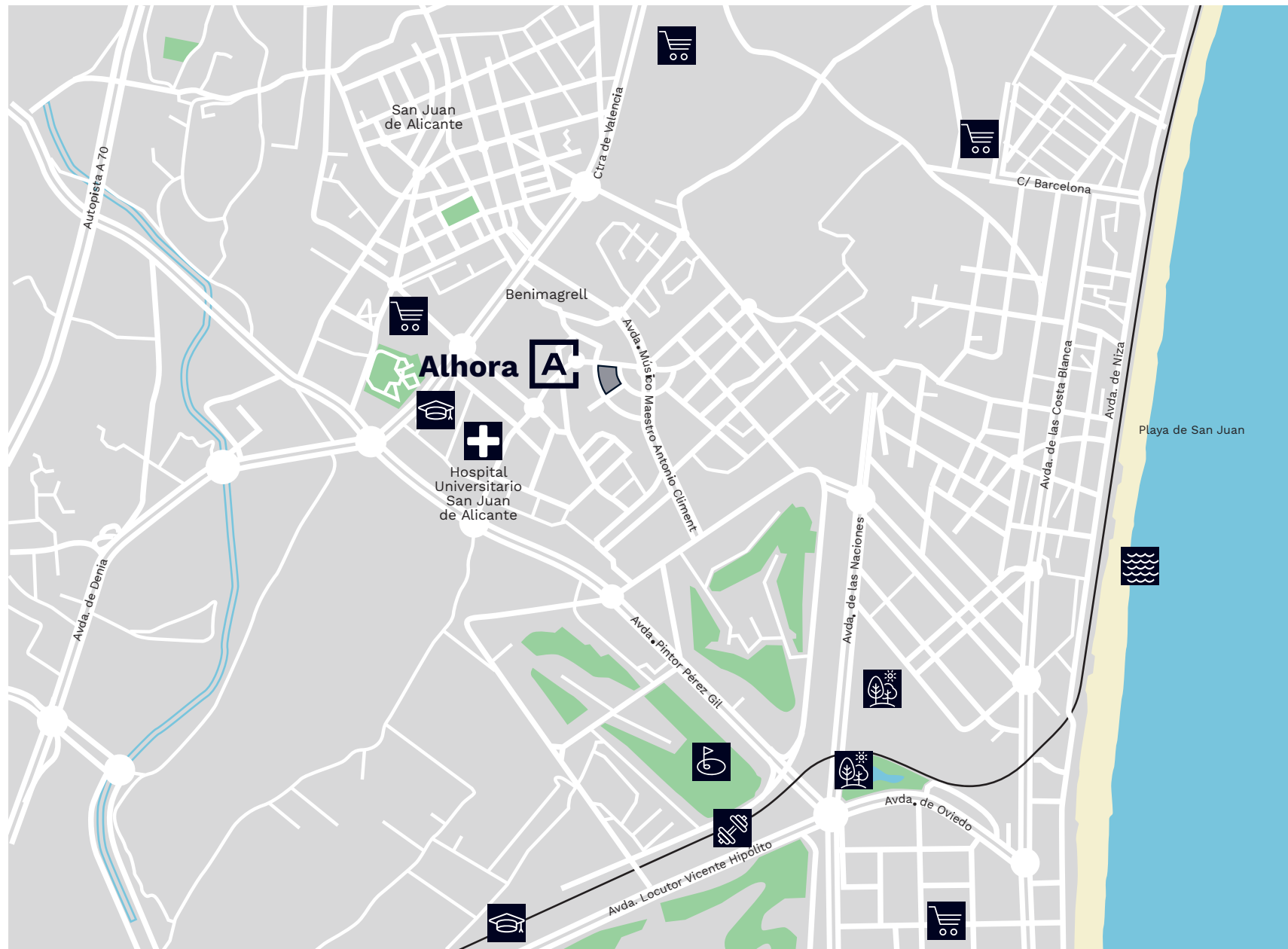
La casa que estás buscando

Alhora se alza en el enclave más deseado de los alrededores de Alicante: entre Sant Joan d'Alacant y el mar, tu nueva casa aparece a solo dos kilómetros de la playa de San Juan.



En su inmediata cercanía hay un magnífico campo de golf, varios centros comerciales, el Hospital de San Juan, la Facultad de Medicina de la Universidad Miguel Hernández, algunos de los más prestigiosos colegios de Alicante y zonas verdes y parques como el de La Marjal, donde podrás disfrutar junto a tu casa de una muestra completa de la flora y la fauna de nuestra comunidad.





-  **Centro sanitario**
-  **Colegio o instituto**
-  **Instalaciones deportivas**
-  **Comercios y supermercados**
-  **Parque**
-  **Playa**
-  **Campo de golf**



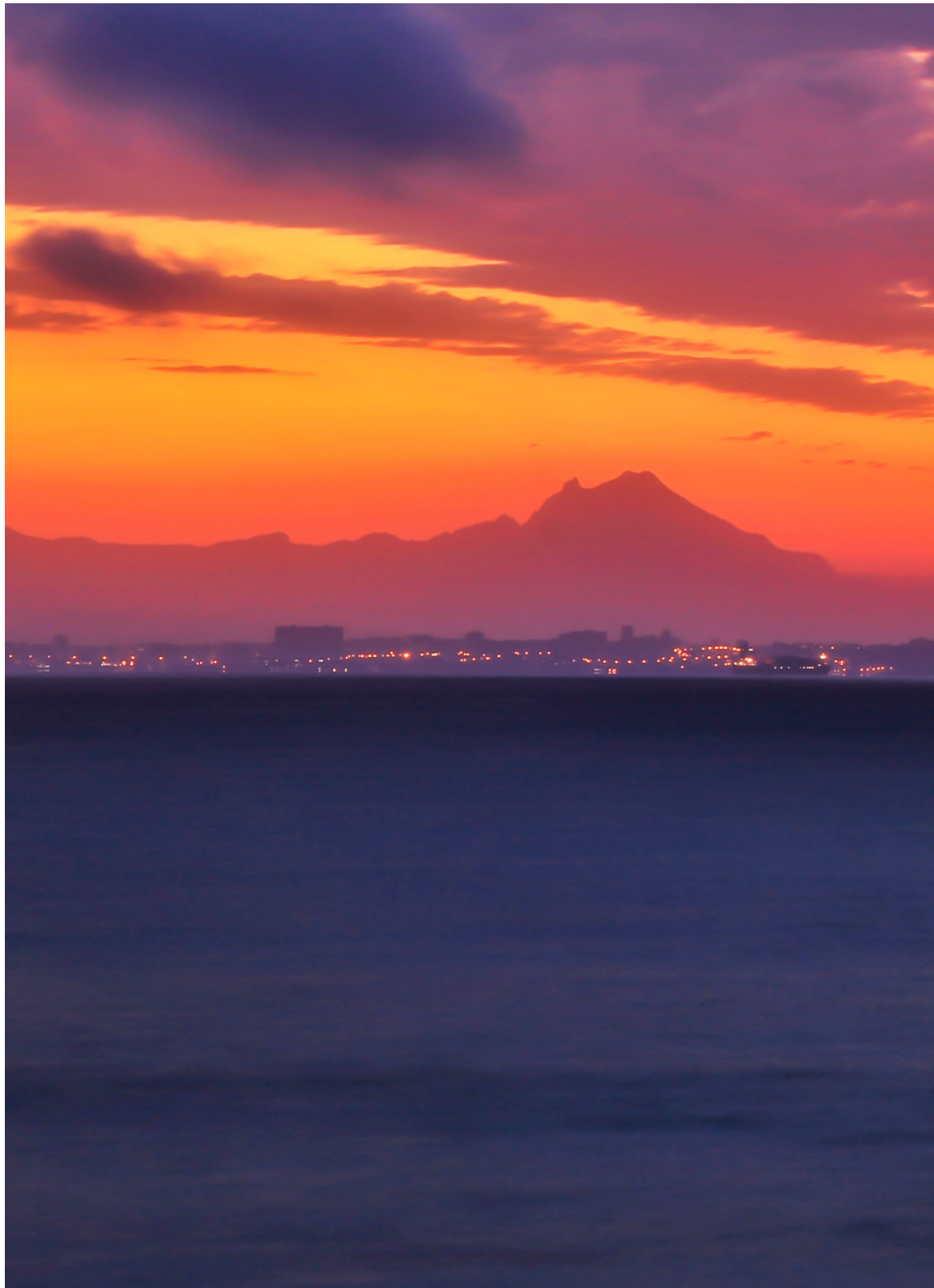
Perfectamente comunicado con todo

Alhora está situada en el corazón de la nueva zona de expansión de Alicante, lo que implica que a pocos minutos de tu nueva casa disfrutarás de una increíble oferta comercial, de ocio y de infraestructuras. Entre ellas:

- › La red de transporte público de autobuses y TRAM, que te conecta con la ciudad y las poblaciones cercanas.
- › La cercana avenida de Denia y la autovía A70 que te permite acceder a las grandes vías de comunicación.
- › La red de autovías, el cercano aeropuerto, la estación del AVE o el puerto de Alicante.







Dos horizontes para tu vida

La amplitud de espacios es una de las características más destacadas de Alhora. En tu nueva casa puedes mirar en cualquier dirección y encontrar horizontes abiertos y luz intensa.

Además, la visión de las montañas del Alacantí y la Marina Baixa dibuja un marco único que recordarás como el escenario en que se desarrolla tu vida.

Dos horizontes maravillosos para disfrutar plenamente de cada día. Un entorno que te resultará tan acogedor como tu propia casa.





Que tu casa sea parte de ti

Cuando habitas tu nueva casa la haces tuya en todos sentidos. Sus espacios, sus vistas, sus colores... todo va formando parte de tu vida y se incorporan a tu día a día más íntimo. Tu sillón favorito, el lugar donde desayunas cada mañana, esa vista desde la ventana que tanto te gusta o el rincón donde tu hijo dio sus primeros pasos.

Un cuidado diseño y una construcción impecable consiguen que todos esos lugares se vayan desvelando de forma natural. En cuanto comiences a vivir en Ahora no concebirás tu vida sin tu casa y esta formará parte inseparable de ti.



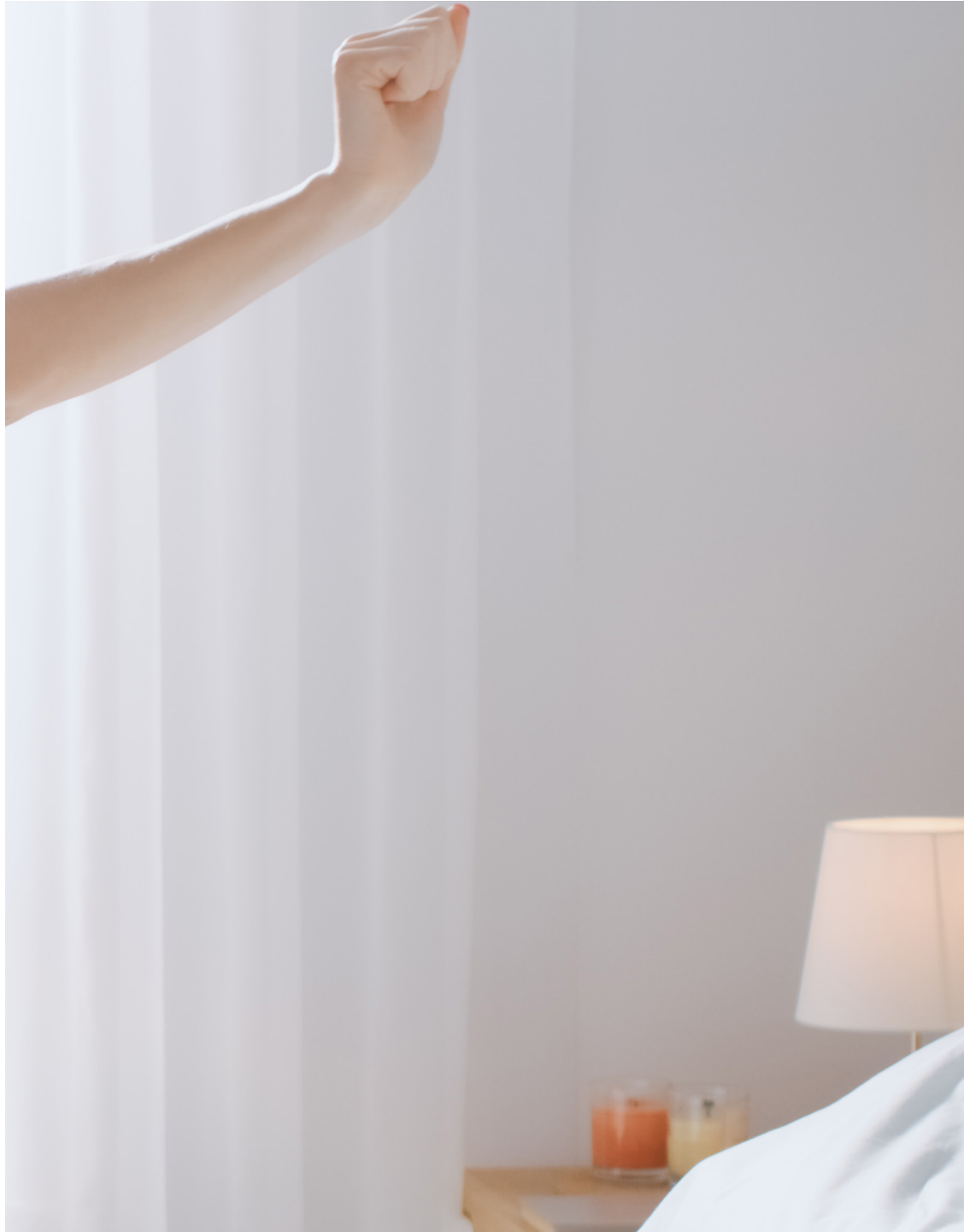


Una casa mediterránea

Una casa en la costa mediterránea debe ser una vivienda abierta en espacios donde el interior se funde con el exterior. Debe ser luminosa, donde la luz entra hasta el último rincón y donde la sombra crea rincones frescos y acogedores.

Así es tu nueva casa en Alhora. Tu familia y tus amigos se sienten a gusto y la charla de sobremesa va fluyendo del salón a la terraza y de allí a la piscina. Por la noche, las estrellas brillan sobre ti sin haber dejado de sentir que estás en casa.





Adaptados a ti

Alhora es una urbanización compuesta por 3 bloques de 4 plantas. Un total de 82 viviendas de 1, 2, 3 y 4 dormitorios para que elijas la que más se adapta a tu estilo de vida.

Acogedores espacios de alta gama

Porque sabemos cuánto te gusta llegar a casa y poder disfrutar de ella, todas las estancias de la vivienda están pensadas para que percibas su confort rodeado de primeras calidades.

Los acabados y materiales vanguardistas han sido seleccionados para formar parte de tu vivienda. Cada estancia y cada detalle te transmitirán la sensación de calidad y buen gusto que quieres para tu casa.



“Hemos diseñado un edificio con personalidad propia donde las franjas horizontales le dotan de carácter, desvaneciéndose en las esquinas para potenciar las vistas”.

GESTEC, Arquitectura & Ingeniería.





La belleza, también en el exterior

En **AEDAS Homes** no solo te ofrecemos excelentes calidades interiores, sino que también nos esforzamos en conseguir una arquitectura exterior acorde con la estética y necesidades del siglo XXI. Los exteriores han sido concebidos para continuar con la estética interior y crear un entorno armónico

Combinando a la perfección las tendencias de vanguardia y el elegante equilibrio de las formas y los volúmenes, la armonía de la urbanización radica en la fachada de las viviendas a través de texturas y colores integrados en el entorno.

El paisajismo también está estudiado al milímetro y, de un solo vistazo, Ahora consigue que te sientas orgulloso de tu nueva casa.

A young girl with blonde hair, wearing a colorful rainbow swimsuit and blue sunglasses, is sitting on the edge of a swimming pool. She is splashing water with her right foot, and the water is captured in mid-air, creating a dynamic and joyful scene. The background is a blurred outdoor pool area with lounge chairs and greenery.

El corazón de la urbanización

Alhora te ofrece en su interior una zona ajardinada de gran belleza.

El centro se destina a las piscinas infantil y de adultos, rodeadas de la zona de solárium. Un club social te permitirá disfrutar al máximo de todas las instalaciones comunes, donde podrás celebrar fiestas, reuniones o cumpleaños en familia.



Aparcamientos amplios y cómodos

En **AEDAS Homes** sabemos cuánto te gusta llegar a casa y poder disfrutar de ella. Por ello, Ahora incluye amplias plazas de aparcamiento y trasteros y espacio para bicicletas.

La comodidad de tu casa empieza antes de entrar en ella.





+ AHORRO

Menor consumo y menor mantenimiento.

+ BIENESTAR

Confort térmico, acústico y luminoso.

+ VALOR

Mayor valor del inmueble.

- CONSUMO

Ahorro en las facturas de suministros.

- RUIDO

Mejora el aislamiento acústico.

- CO₂

Menores emisiones para proteger nuestro planeta.

La eficiencia energética siempre en mente

EDAS Homes apuesta por el futuro a través de construcciones sostenibles tanto en su puesta en marcha como en su fase final. Todas nuestras viviendas te ofrecen altas calificaciones energéticas para que, a la vez que contribuyes al cuidado del medio ambiente, también te beneficies de las ventajas de hacerlo.

Puesto que tu casa es eficiente notarás que a fin de mes las facturas son menos abultadas. El doble acristalamiento que ofrece Alhora colabora a mantener la temperatura constante y por eso no será necesario un gasto tan elevado en climatización. A la vez, junto al confort térmico, notarás cómo el sonido queda completamente amortiguado y puedes descansar sin que nada interrumpa tu sueño.

Además de proteger el medio ambiente, lograrás reducir el consumo energético y notarás que la factura del agua es menor. Todas las mejoras en eficiencia de tu casa en Alhora contribuyen a reducir tanto tus gastos como las emisiones de CO₂. Cada día, sin esfuerzo y sin darte cuenta, estarás ayudando a cuidar nuestro planeta.





Iluminación

Ventanas de gran dimensión para maximizar la luz natural.



Calidad térmica y acústica

Fachadas aisladas térmicamente.



Manual del usuario

Orientación sobre el uso eficiente del edificio.



Innovación

Nuevas estrategias para maximizar el beneficio medioambiental.



Energías renovables

Climatización por conductos. Aerotermia centralizada para la producción de agua caliente sanitaria.



Transporte sostenible

Preinstalación de carga para coches eléctricos.



Aislamiento acústico

Con el exterior, en divisiones interiores y entre viviendas.



Gracias

por tu confianza en nosotros

Contigo, desde el primer momento. Los profesionales de **AEDAS Homes** tenemos tan interiorizados los valores de la compañía que atendemos tu casa como si fuera nuestra. Profesionalidad, innovación, diseño y sostenibilidad son los pilares básicos que encontrarás al contar con nosotros. Nuestro equipo tiene una amplísima formación, trayectoria y experiencia en el mundo de las promociones residenciales, y con amabilidad y profesionalidad conseguiremos que te sientas como en casa incluso antes de que entres en ella.

Al elegir tu casa **AEDAS Homes** no solo estás optando por primeras calidades y arquitectura de vanguardia, sino que también estás apostando por la sostenibilidad y el cuidado del medio

ambiente. La protección del entorno es una de nuestras grandes propuestas, y en todos nuestros proyectos queda patente el compromiso con el uso racional de los recursos naturales y la utilización de sistemas eficientes que implican el ahorro energético.

En **AEDAS Homes** sabemos que sostenibilidad y diseño no están reñidos, y por eso hemos logrado viviendas 'verdes' que incluyen la innovación más puntera en su interior. Aplicamos tecnologías de vanguardia para que tu vida sea mucho más cómoda y adaptada a las necesidades del siglo XXI.



Promoción

Parcela RC 1-1
Sector Nou Nazareth
03550 Sant Joan d'Alacant, Alicante

Oficina de venta

Avd de Elda esq C/ Creuetes
03550 Sant Joan d'Alacant, Alicante

C.C. ABC Serrano
Paseo de la Castellana, 34
28046 Madrid

T. +34 965 021 077

aedashomes.com

